

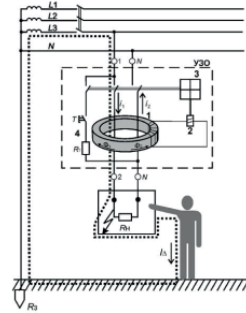


Інструкція з експлуатації пристрій захисного відключення (диференційне реле/ ПЗВ)

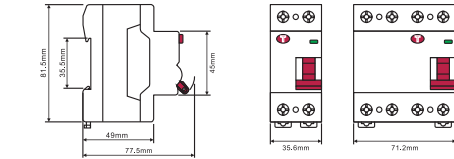


Дифреле або ПЗВ (пристрій захисного відключення) - це ключовий елемент, призначений для захисту людини від ураження електрострумом та від загоряння, що може виникнути при витіканні струму. ПЗВ виробляються відповідно до стандартів CE EN 61008- 1 за системою забезпечення якості ISO 9001: 2015 відповідно до норм СЕ. Принцип роботи всіх пристроїв захисного відключення (ПЗВ) полягає в порівнянні різниці потенціалів (вхідний-вихідний струм) - при досягненні певного порогу різниці миттєво знеструмується електрична мережа. Важливо: Якщо ПЗВ не встановлено, то тривалий вплив електроструму може привести до незворотних наслідків - травм різного ступеня і навіть смерті. Зазначимо, що тільки якісне ПЗВ відразу розпізнає витік, але не варто забувати, що ПЗВ не гарантує стовідсоткову безпеку.

Схема роботи ПЗВ:



Розміри, мм



Основні характеристики:			
Поріг спрацьовування (I _{Δn})	30 mA, 100 mA, 300 mA	50% to 100% of I _{Δn}	
Номинальна напруга (U _e)	2P	230 V, 50/60 Hz	
	4P	230/400 V, 50/60 Hz	
Додаткові характеристики:			
Ступінь захисту: тільки пристрій		IP20	
Електрична витривалість		2000 циклів	
Механічна витривалість		5000 циклів	
Робоча температура		-5 °C...+40 °C	
Температура зберігання		-40 °C...+85 °C	

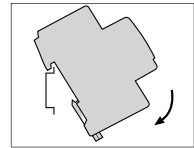
Термін служби: 10 років
Гарантийний період: 2 роки

З'єднання

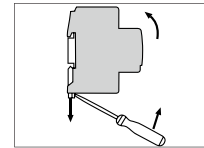
Термінали підходять для твердих або гнучких проводів від 1,5 мм² до 25 мм². Максимальний момент затягування для терміналів лінії/навітки - 2 Нм.

МОНТАЖ ТА ПІДКЛЮЧЕННЯ

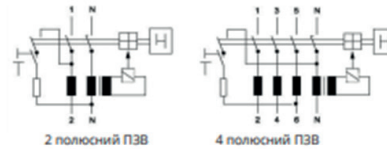
Пристрій захисного відключення спроектований для легкого монтажу на 35 мм DIN рейці відповідно до EN 50022. Максимальний момент затягування, що застосовується за допомогою гвинта, не повинен перевищувати 3 Нм. З'єднувальні клеми мають ступінь захисту IP20 відповідно до EN 60529.



мал.1



мал.2



2 полюсний ПЗВ

4 полюсний ПЗВ

УВАГА!

- Надмірна впевненість, ризиковані, необачні, необережні та поспішні дії особи, яка виконує монтаж, можуть призвести до небажаних аварій.
- Неправильне використання цього пристрою може призвести до матеріальних збитків, серйозних травм і навіть до смерті.

ВАЖЛИВА ІНФОРМАЦІЯ ЩОДО ЕКСПЛУАТАЦІЇ

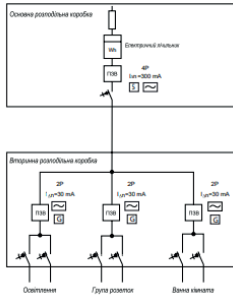
- ПЗВ не захищають мережу від струмів короткого замикання. Тому система повинна мати автоматичний вимикач або подібний пристрій захисту від струмів короткого замикання та перевантаження.
- Системи, де використовуються ПЗВ, повинні бути заземлені, а нейтральна лінія має бути ізольованою та незалежною від заземлення.
- Після підключення ПЗВ до системи слід натиснути на ньому тестову кнопку, щоб перевірити, чи працює він. Крім цього, слід уникати короткого замикання на виходах, яке могло б пошкодити систему та ПЗВ.
- Нейтральна лінія повинна проходити через ПЗВ разом з фазами. Слід звернути увагу на напрями входу та виходу.
- ПЗВ повинен бути захищений автоматичним вимикачем, кожна фаза окремо.
- Струм опору короткого замикання ПЗВ не повинен бути нижчим за струм короткого замикання, очікуваний у точці, де встановлений пристрій.
- Номинальний струм ПЗВ не повинен бути меншим за струм, що проходить через ланцюг, до якого він підключений. В іншому випадку пристрій може бути пошкоджений через перегрів.
- Через ємнісні витки кабелів не слід застосовувати дуже довгі кабелі, особливо після ПЗВ на струми витоку 30 мА.
- Переконайтесь, що опір заземлення нижче значень, визначених у нормативних документах.
- Небажані відключення часто трапляються в системі, коли навантаження з напругою витоку 30 мА або вище підключаються до перемикача захисту струму витоку 30 мА, який зазвичай переходить у режим відключення після 15 мА. Наприклад, електроплити мають нормальний струм витоку ізоляції 10 мА.
- Підключення вимірювально-контрольного ланцюга до ПЗВ призводить до різниці між струмом, що проходить через фазу, і нейтральним з'єднанням, що викликає спрацьовування ПЗВ.
- ПЗВ не захищає мережу від несправності заземлення або контактів від верхньої частини точки з'єднання ПЗВ до вхідної.

УВАГА!

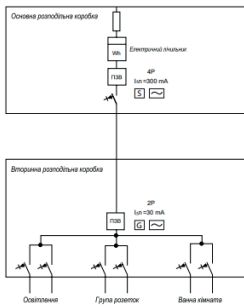
Підключення пристрою повинні проводити тільки професійно кваліфіковані особи. В іншому випадку можуть трапитися небажані аварії. При монтажі пристрою вимкнути струм в мережі.

СХЕМИ ПІДКЛЮЧЕННЯ

Оптимальна схема підключення

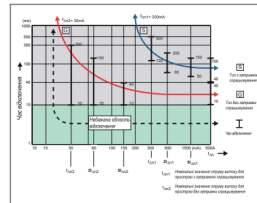


Спрощена схема підключення



ЧАС СПРАЦЬОВУВАННЯ ПРИСТРОЮ ЗАХИСНОГО ВІДКЛЮЧЕННЯ

Відповідно до TS EN 61008-1, мінімальний та максимальний час, необхідний ПЗВ з затримкою спрацьовування або без затримки спрацьовування відповідно до значення струму витоку, показані нижче.



УМОВИ ТРАНСПОРТУВАННЯ ТА ЗБЕРІГАННЯ

Диференційне реле має бути належним чином упаковано виробником і повинно транспортуватися в оригінальній упаковці. Інших запобіжних заходів щодо транспортування немає. Температура зберігання: -40 °C - + 80 °C.

ГАРАНТІЙНІ ЗОБОВ'ЯЗАННЯ

- Гарантийний строк починається з дати продажу товару і становить 2 роки при дотриманні споживачем вимог експлуатації, транспортування та зберігання.
- Гарантія розповсюджується на товар в цілому і на всі його елементи.
- У разі появи порушень в роботі автоматичного вимикача з вини виробника протягом гарантійного терміну експлуатації, споживач має право на безкоштовне усунення недоліків товару за допомогою здійснення виробником гарантійного ремонту.
- При неможливості відремонтувати товар уповноваженою виробником особою, він буде замінені безкоштовно.
- Для проведення гарантійного ремонту споживач повинен надати автоматичний вимикач, інструкцію з експлуатації виробу з позначкою про дату продажу і розрахунковий документ, який підтверджує факт покупки.
- З питань гарантійного обслуговування звертайтеся до продавця.

ГАРАНТІЙНІ ЗОБОВ'ЯЗАННЯ НЕ ПОШИРЮЮТЬСЯ

- на товари, які мають механічні пошкодження;
- інші пошкодження, які виникли в результаті неправильного транспортування, зберігання, монтажу та підключення, неправильної експлуатації;
- сліді самостійного, несанкціонованого розкриття.

Авторизований дилер/	
Тип продукту/	
Серійний номер продукту/	
Дата рахунка-фактури/	
№ рахунка-фактури/	
Представник компанії виробника	MUTLUSAN PLASTIK ELEKTRIK SAN. ve TIC.A.S. (Mutlusan plastik elektrik san. ve tic.a.s.) 34230, İkitelli organ. prom. bölgesi max. Etkoop kad. No:7 Başakşehir, İstanbul, Türkiye.



ОФІЦІЙНИЙ ІМПОРТЕР:
ТОВ "СВІТ-БУД ЛТД".
Адреса: 41100, Україна, Сумська обл., м. Шостка, вул. Привокзальна, буд. 1А.
Телефон: (044) 207 43 27
Країна походження - Туреччина.
ВИБРОБНИК:
MUTLUSAN PLASTIK
ELEKTRIK SAN. ve TIC.A.S. (Mutlusan plastik elektrik san. ve tic.a.s.) 34230, İkitelli organ. prom. bölgesi max. Etkoop kad. No:7 Başakşehir, İstanbul, Türkiye.
<https://www.mutlusan.com.tr>